

## ショートピース(Jumper)

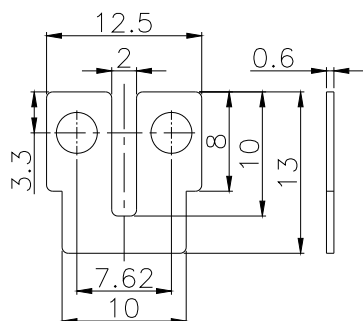
J-0601

定格:6A  
Rating

ピッチ(Pitch):7.62mm



NEW



材質 Material	寸法 Size	処理 Treatment
黄銅 Brass	板厚 t=0.6	ニッケルメッキ Nickel-plated

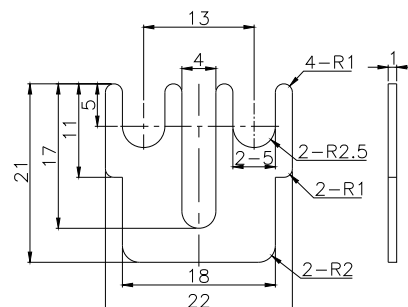
J-3001

定格:30A  
Rating

ピッチ(Pitch):13mm



NEW



材質 Material	寸法 Size	処理 Treatment
黄銅 Brass	板厚 t=1.0	ニッケルメッキ Nickel-plated

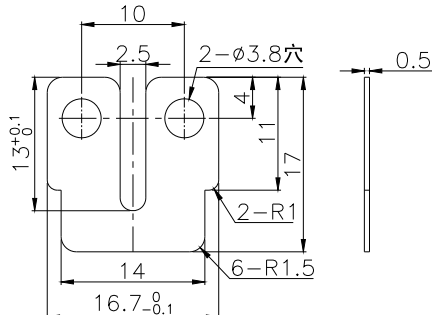
J-3002

定格:30A  
Rating

ピッチ(Pitch):10mm



NEW



材質 Material	寸法 Size	処理 Treatment
黄銅 Brass	板厚 t=0.5	ニッケルメッキ Nickel-plated

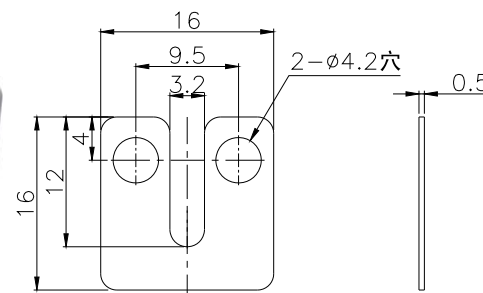
J-3003

定格:30A  
Rating

ピッチ(Pitch):9.5mm



NEW



材質 Material	寸法 Size	処理 Treatment
黄銅 Brass	板厚 t=0.5	ニッケルメッキ Nickel-plated

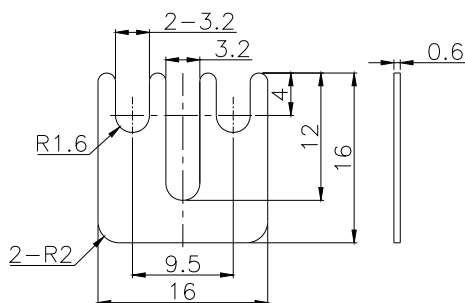
J-3004

定格:30A  
Rating

ピッチ(Pitch):9.5mm



NEW



材質 Material	寸法 Size	処理 Treatment
黄銅 Brass	板厚 t=0.6	ニッケルメッキ Nickel-plated

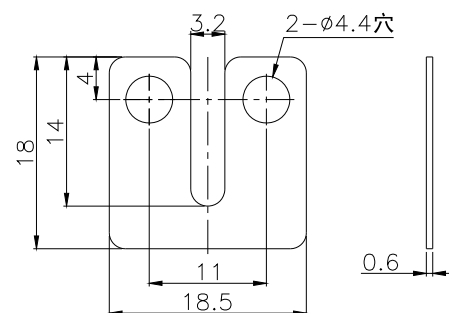
J-3005

定格:30A  
Rating

ピッチ(Pitch):11mm



NEW



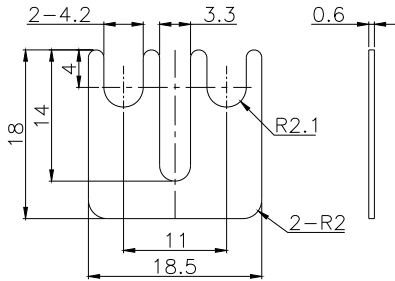
材質 Material	寸法 Size	処理 Treatment
黄銅 Brass	板厚 t=0.6	ニッケルメッキ Nickel-plated

※プレス、成型は金型から全て社内での一貫生産方式です

## ショートピース(Jumper)

J-3006  
定格:30A  
Rating

ピッチ(Pitch):11mm

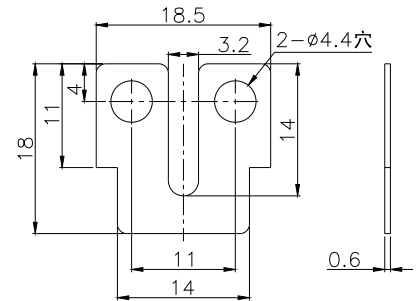
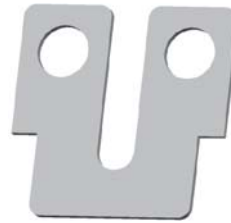


NEW

材質 Material	寸法 Size	処理 Treatment
黄銅 Brass	板厚 t=0.6	ニッケルメッキ Nickel-plated

J-3007  
定格:30A  
Rating

ピッチ(Pitch):11mm

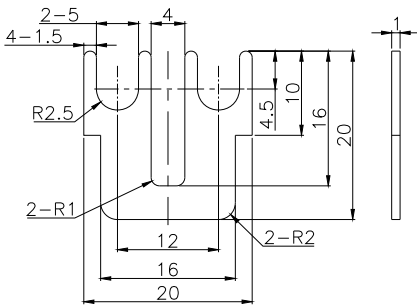


NEW

材質 Material	寸法 Size	処理 Treatment
黄銅 Brass	板厚 t=0.6	ニッケルメッキ Nickel-plated

J-3008  
定格:30A  
Rating

ピッチ(Pitch):12mm

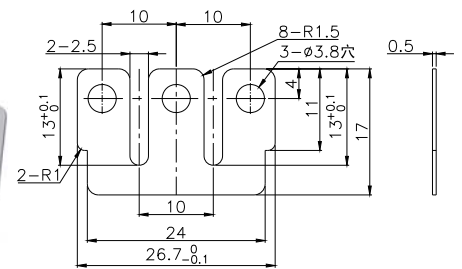
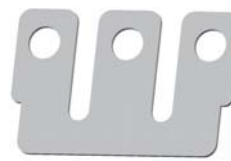


NEW

材質 Material	寸法 Size	処理 Treatment
黄銅 Brass	板厚 t=1.0	ニッケルメッキ Nickel-plated

J-3009  
定格:30A  
Rating

ピッチ(Pitch):10mm

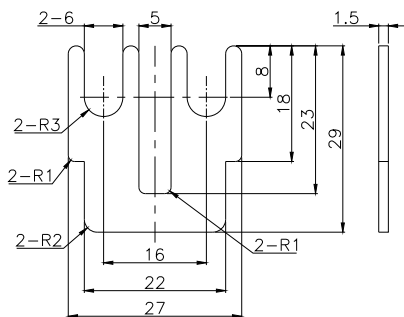
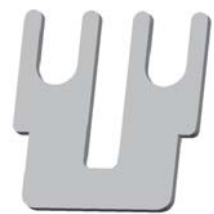


NEW

材質 Material	寸法 Size	処理 Treatment
黄銅 Brass	板厚 t=0.5	ニッケルメッキ Nickel-plated

J-6001  
定格:60A  
Rating

ピッチ(Pitch):16mm

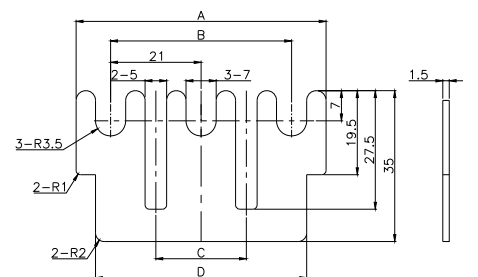
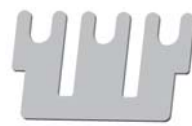


NEW

材質 Material	寸法 Size	処理 Treatment
黄銅 Brass	板厚 t=1.5	ニッケルメッキ Nickel-plated

J-7501-□P  
定格:75A  
Rating

ピッチ(Pitch):21mm



NEW

極数 No. of poles	2P	3P
A	37	58
B	21	42
C	-	21
D	28	49

材質 Material	寸法 Size	処理 Treatment
黄銅 Brass	板厚 t=1.5	ニッケルメッキ Nickel-plated

※プレス、成型は金型から全て社内での一貫生産方式です