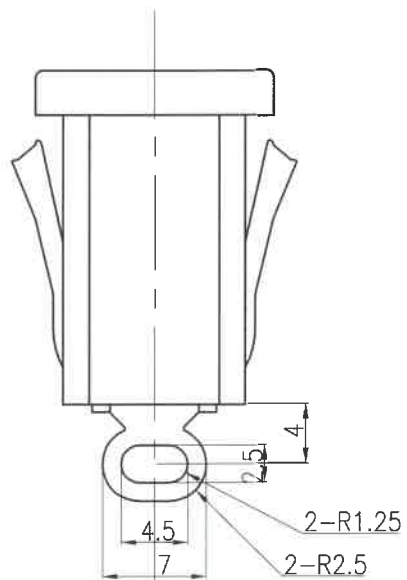
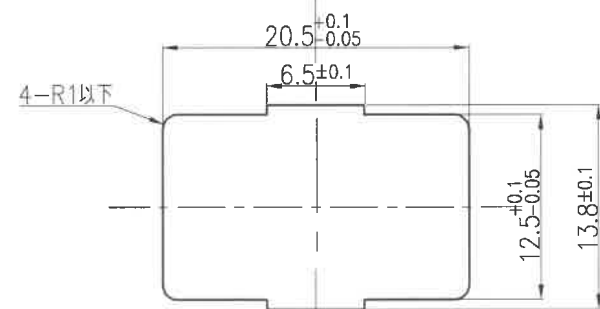
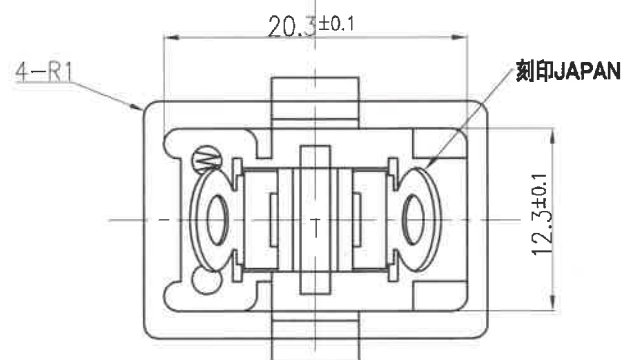
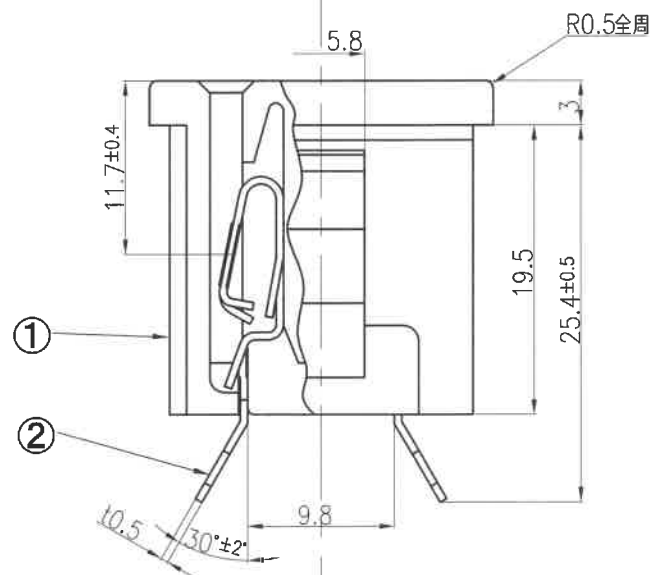
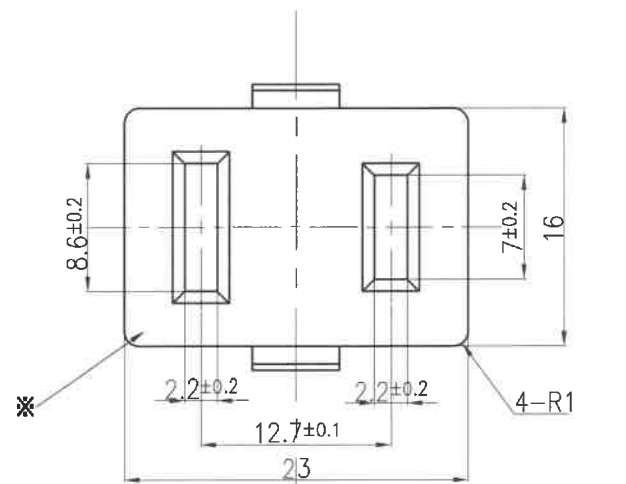


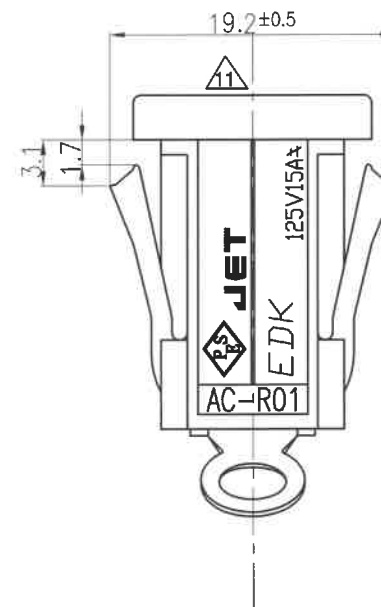
記号	来 歴	年月日	氏名
△10	図面をCAD図に変更	'11.10.3	武川
△11	刻印位置誤記修正	'19.3.26	塚越



曲げ加工前端子形状



取付穴参考寸法(t=2±0.1)



- 注1). *印平面部は、エッチング加工とする。
 2). 平面図に於いて、端子②は省略とする。

A	AC-R01SB01	A230223A	K-2014	黒	◆
作業	機種名	組立図番	仕様書No.	色	取得規格
第三角法		尺 度	一般許容差	名称 ACアウトレット Rタイプ	
		2/1	±0.3	レセプタクル AC-R01 外形図	
設計	製図	検図	承認	記号	部門コード
S62.2.17	2011.10.3	心一計 19.3.26 塚越	心一計 19.3.26 塚越	R 23	
国吉	武川				整理番号
					0638 △11