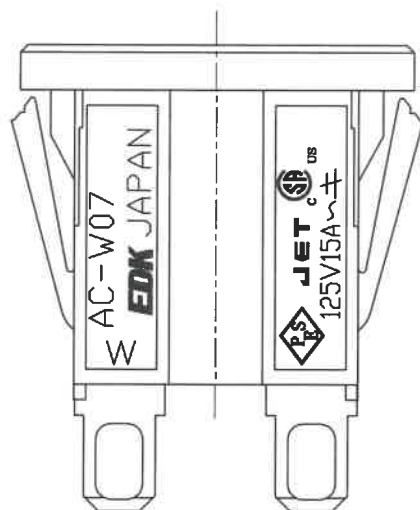


LO

0851

刻印詳細図



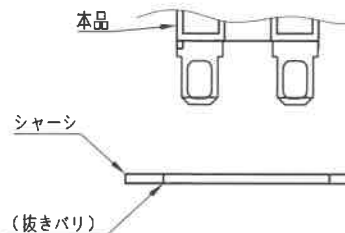
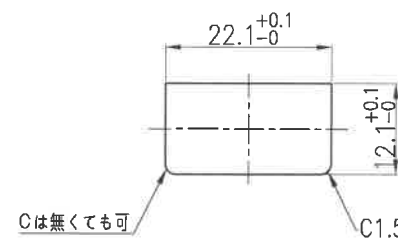
記号	来歴	年月日	氏名
△01	CSAマーク刻印	'02.03.22	小林
△02	刃受け部距離追記	'07.02.06	松原
△03	///部強度UP肉付改造	'07.12.21	貴志
△04	端子曲注意事項追記	'08.01.21	貴志
△05	公差追記	'08.02.12	貴志
△06	作業A→E、組立図番A→D	'12.06.15	川口
△07	旧図書き換え	'20.06.29	武川

シャーシ取付穴参考図 (1/1)

材質：金属製
適合板厚：t0.8~1.2

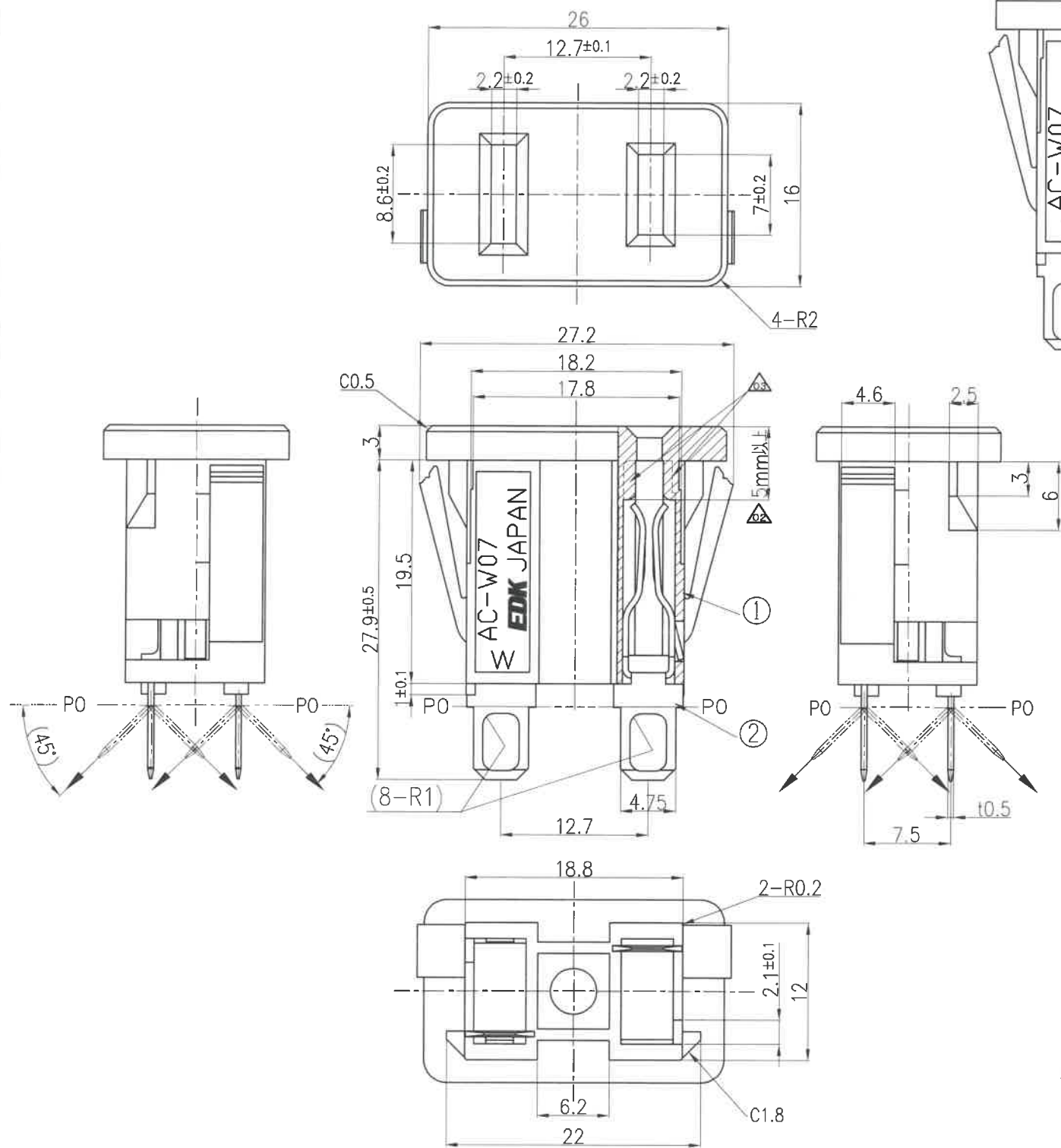
△ 取付推奨穴は左図の公差とするが
22.1^{+0.6}₋₀ × 12.1^{+0.6}₋₀ の範囲
でも取付強度は満たすものとする。

注意. 本品のシャーシへの取付けは
左図の様にシャーシ穴の抜き
方向から挿入して行う事。



△ 注意

※端子（コンタクトターミナル）の曲げ加工に際しては、P0位置を支点とし、ゆるやかに45°位までの曲げ起こしは可とする。過度な曲げ起こし・曲げ戻し（特に半田付け加工後）は厳禁とする。P1位置での曲げ起こし・曲げ戻しも厳禁とする。



△ E	AC-W07FB17M	K-2035	A23-0353D	黒	
作業	製品名	仕様書No.	組立図番	色	摘要
	第三角法	尺度	一般許容差		名称 アウトレット AC-W07 外形図
		2/1	±0.3		
設計	製図	検図	承認	記号 部門コード	整理番号
2001.04.04 小林	2020.06.29 武川	エコ電子 20.6.29 塚越	エコ電子 20.6.29 塚越	R 23	0851