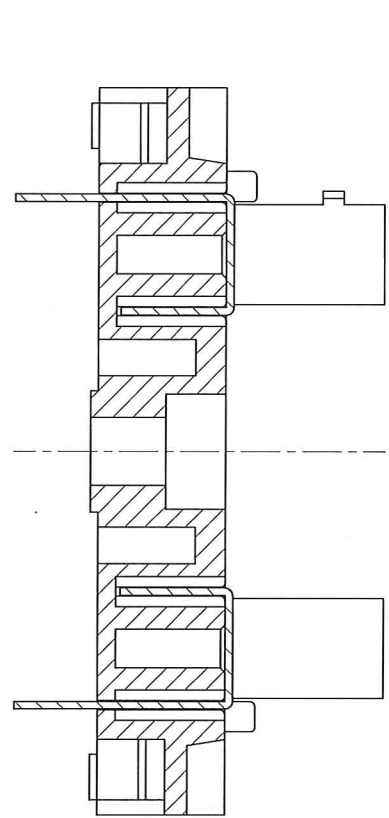
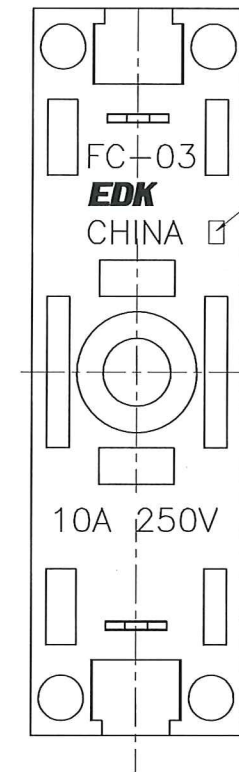
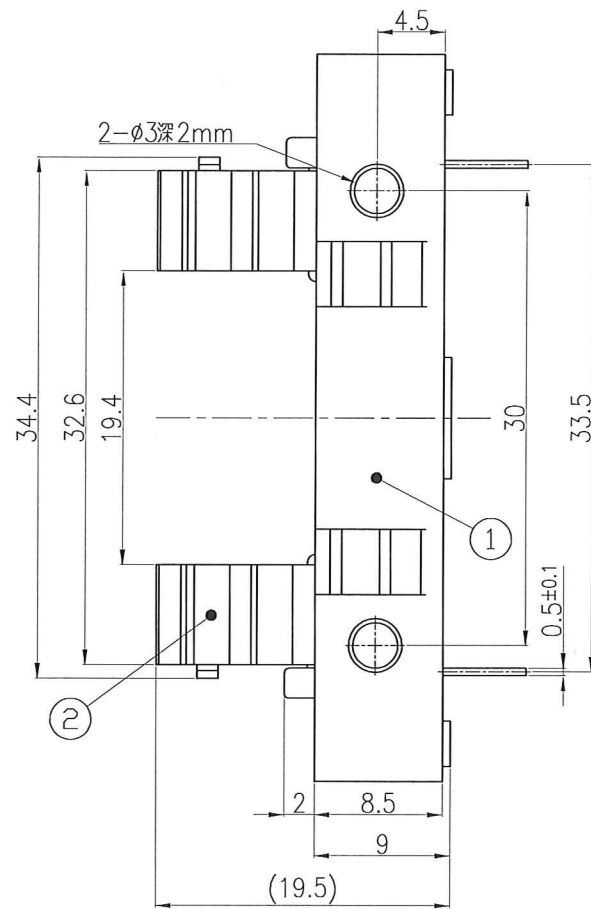
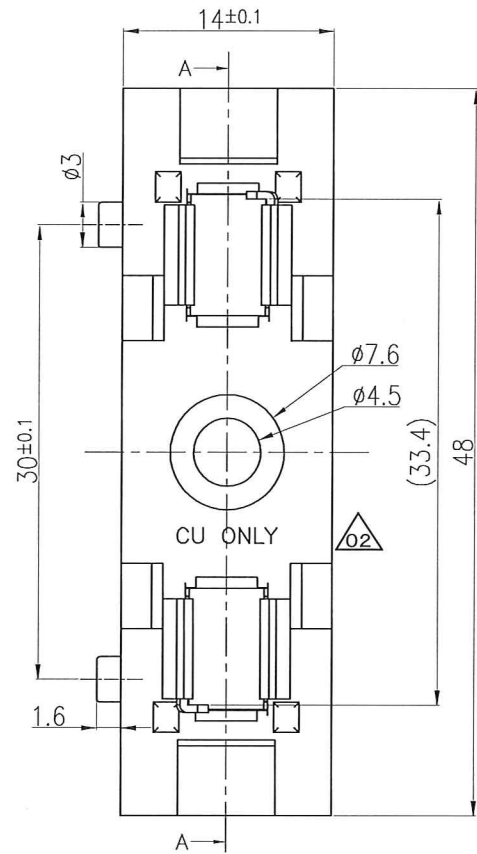


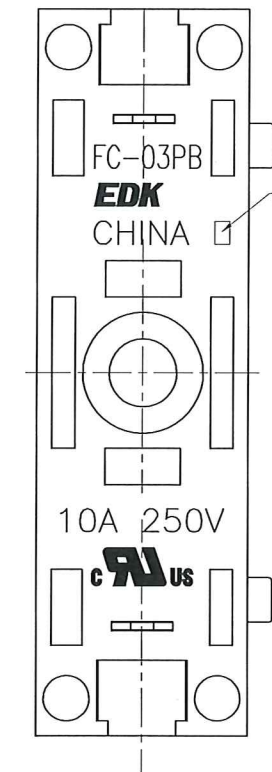
記号	来歴	年月日	氏名
△01	使用部材追記	2014.09.17	渡辺
△02	A作業刻印変更 (UL刻印追加、FC-03→FC-03PB) CU ONLY刻印追加	2015.10.30	塚越



SEC A-A



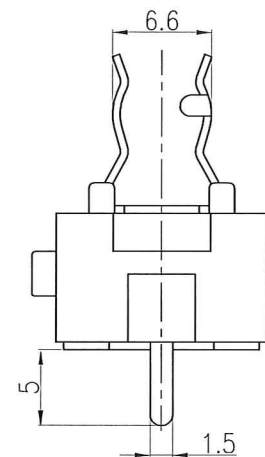
B作業刻印



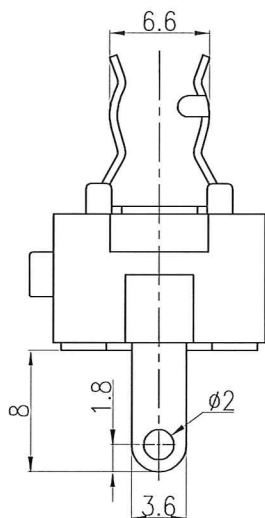
△02 A作業刻印

△01 使用部材

部番	部品名	材質	処理	難燃性
1	基台	PBT		UL94V-0
2	端子	銅合金	Ep-Cu/Cu1,Sn3	



端子形状:a



端子形状:b

B	FC-03SB16	A23-0427B	K-1072	黒	b	多極連結使用可	なし
A	FC-03PB15	A23-0427A	K-1071	黒	a	多極連結使用可	あり
作業	製品名	組立図番	仕様書No.	色	端子形状	備考	UL刻印△02
第三角法		尺度	一般許容差	名称			
		2/1	±0.3, ±1°	FC-03PB15 FC-03SB16			
				外形図			
設計	製図	検図	検図	承認	記号	部門コード	整理番号
2011.10.13 林依佛	2011.10.13 林依佛	15.10.30 渡辺	15.10.30 佐藤	15.10.30 塚越	R	23	0982 △02