

プッシュターミナル(Push terminal)

B	R
Black	Red

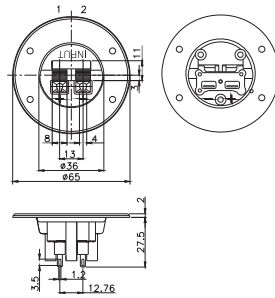
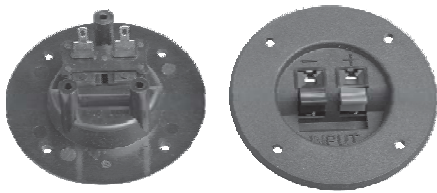
定格: 7A 60V
 接触抵抗: DC2.5V 1A に於いて 20mΩ 以下のこと
 絶縁抵抗: DC500V に於いて 100MΩ 以上のこと
 耐電圧: AC1200V に於いて1分間異常がないこと

Rating: 7A 60V
 Contact resistance: Under 20mΩ at DC2.5V DC 1A
 Insulation Resistance: Over 100MΩ at 500V DC
 Dielectric withstanding voltage: 1minute at 1200V AC

S Series

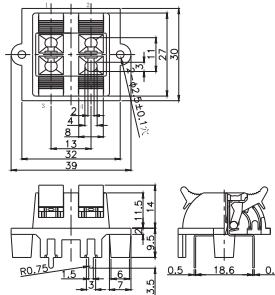
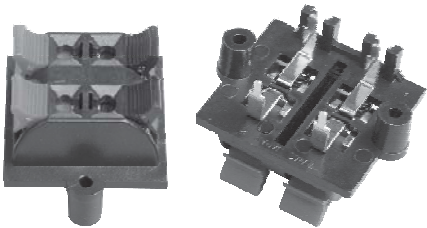
※ノブ色・ノブ配列につきましては、お問い合わせ下さい
 ※The color and array of button can be chosen.

PT-S02F18

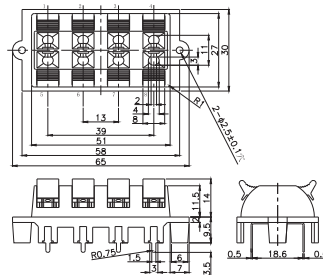
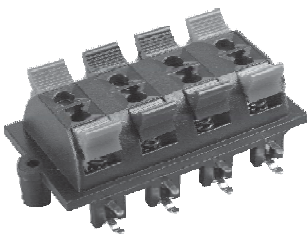


Part NO.	Knob Color								
	1	2	3	4	5	6	7	8	
PT-S02F18	R	B							

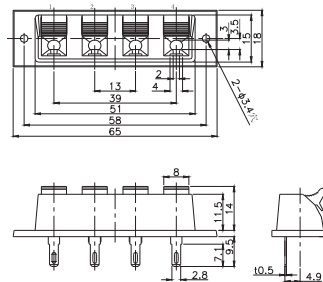
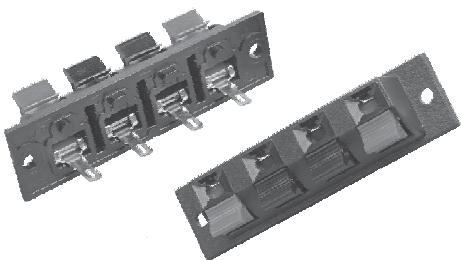
PT-S04PXX



PT-S08PXX



PT-S04FXX



※プレス、成型は金型から全て社内での一貫生産方式です