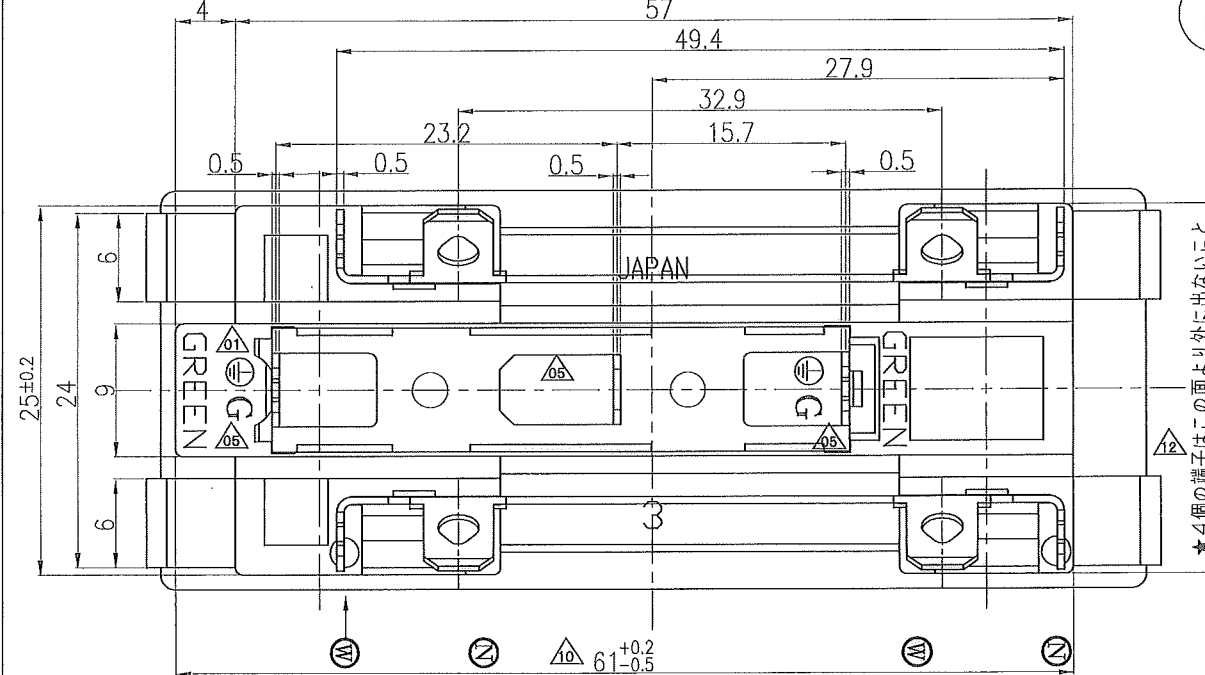
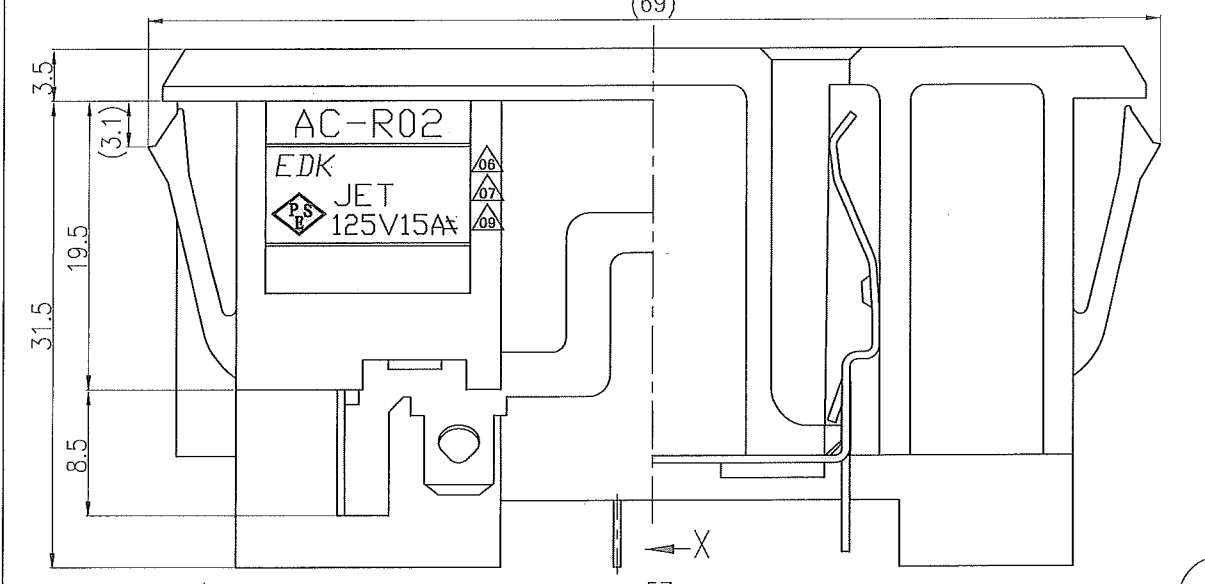
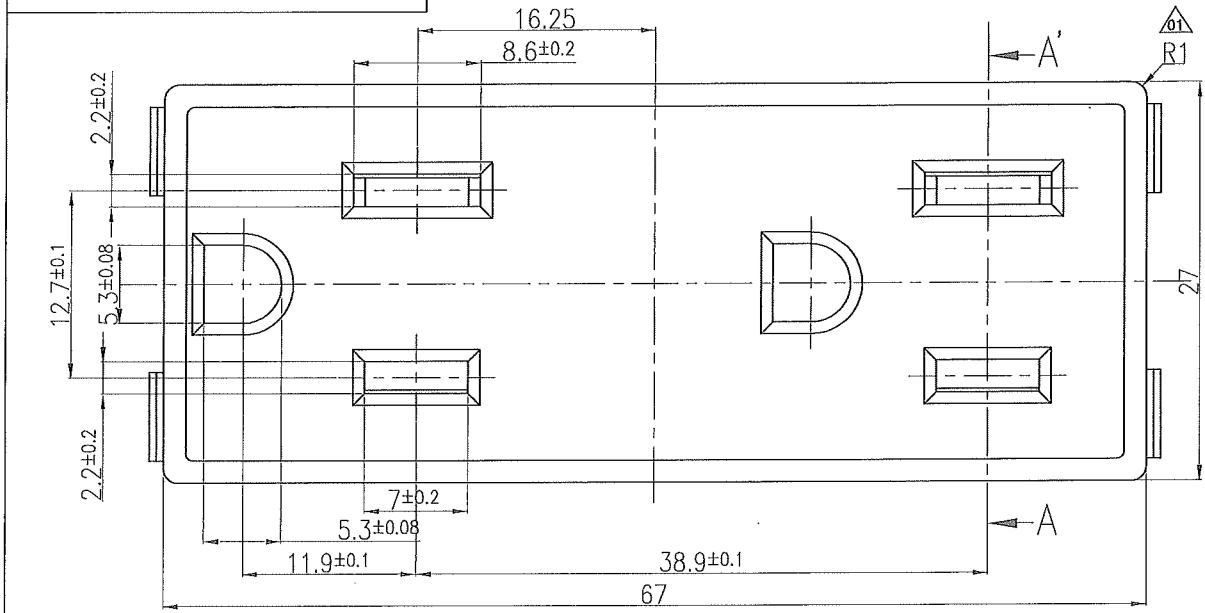
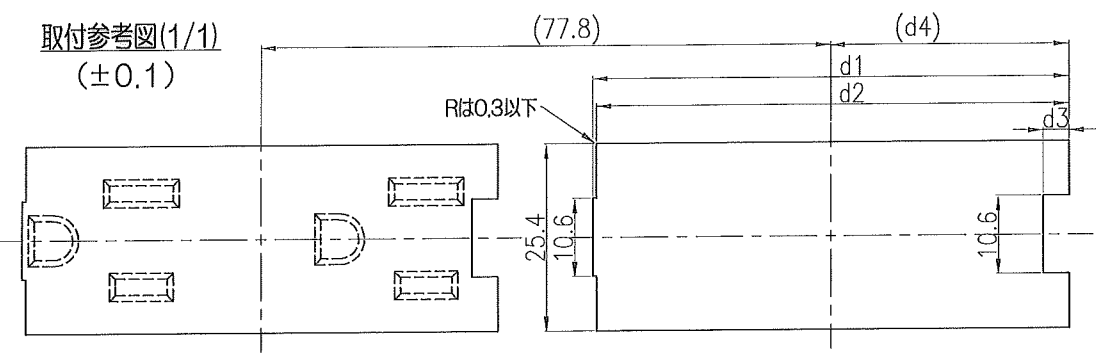


0658

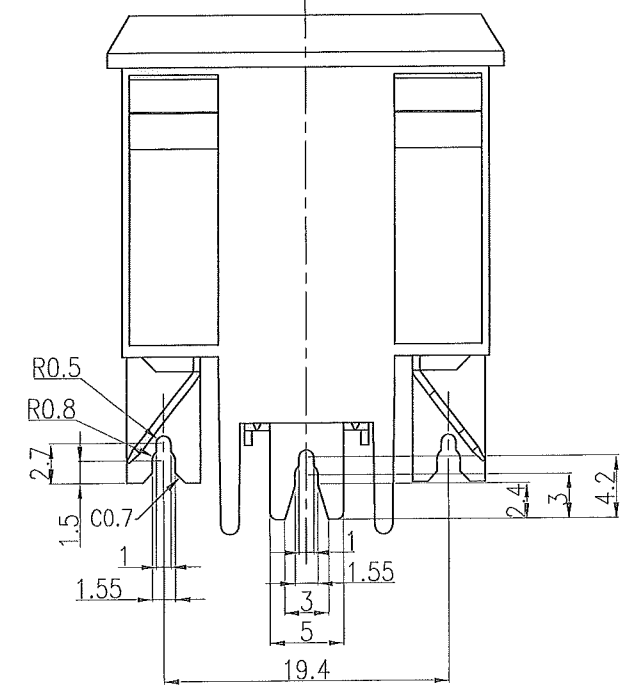
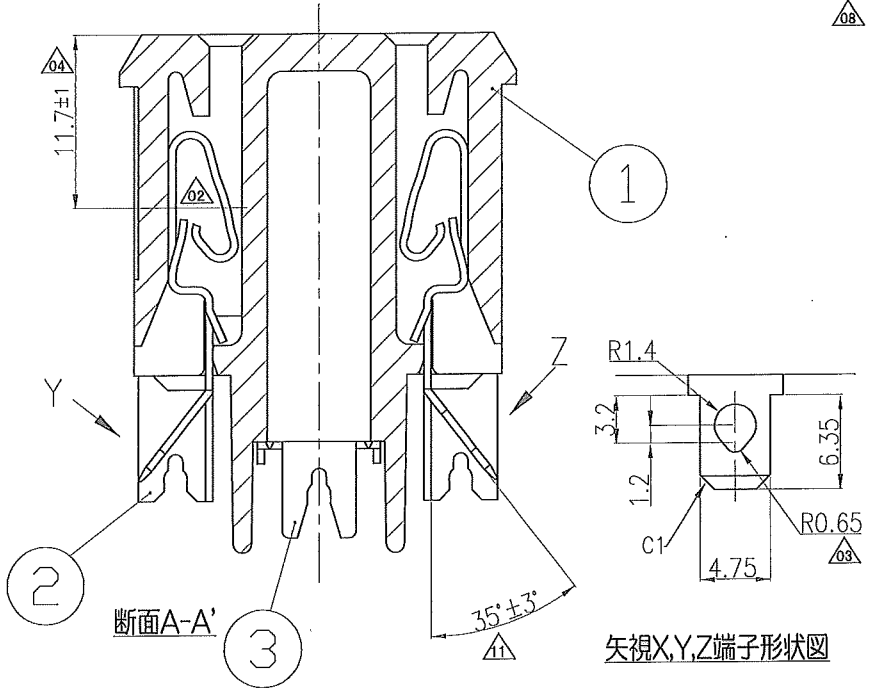


取付参考図(1/1)
(±0.1)



注)
1) シャーシは、金属製とし、シャーシのプレス抜き方向より、本品の取付を行ってください。
2) AWG#14単線を使用される場合は、線径φ1.63±0.02を推奨します。

シャーシ板厚	d1	d2	d3	d4
0.8~1.8	64.4 ^{+0.2} ₀	63.4±0.05	3 ⁰ _{-0.2}	31.7
2.0	64.9 ^{+0.2} ₀	64.4±0.05	3.5 ⁰ _{-0.2}	32.2



記号	来歴	年月日	氏名
△01	⊥ → ⊕, R1追加	S63.2.19	中埜
△02	端子形状一部変更	S63.3.8	中埜
△03	R-0.7 → R-0.65	S63.4.2	中埜
△04	±0.4 → ±1(規格変更に基づく)	S63.6.17	中埜
△05	形状変更	S63.6.24	中埜
△06	刻印変更	H1.1.7	中埜
△07	電取刻印、組立・仕様書図番追加	H1.8.24	中埜
△08	2.0mmパネル使用時寸法変更及び表追加	H1.10.2	中埜
△09	刻印変更	'04.5.21	深澤
△10	パネル嵌合寸法追記	'09.8.19	松原
△11	38° → 35° ±3° に変更	'10.12.18	川口
△12	★印:注意事項追記	'10.12.20	川口
△13	図面をCAD図に変更	'11.03.10	武川

A	AC-R02MB12	A23-0246A △	K-2017 △	黒	
作業	製品名	組立図番	仕様書No.	基台色	備考
第三角法		尺度	一般許容差	名称 アース付レセプタクル	
		2/1	±0.5	AC-R02	
				外形図	
設計	製図	検図	承認	記号	部門コード
S62.12.22	2011.3.10	2011.4.12	2011.4.12	R	23
国吉	武川	小佐野	川口		
				整理番号	
				0658	△13