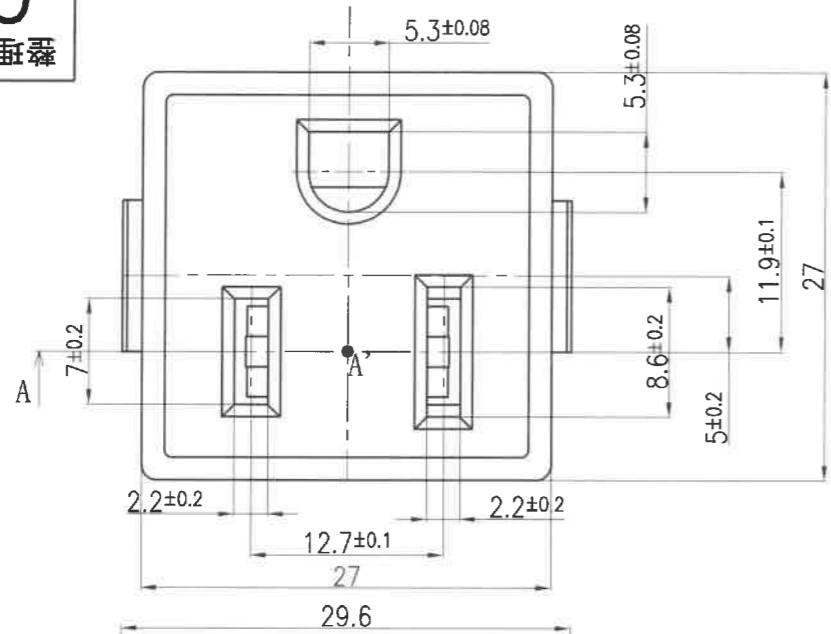
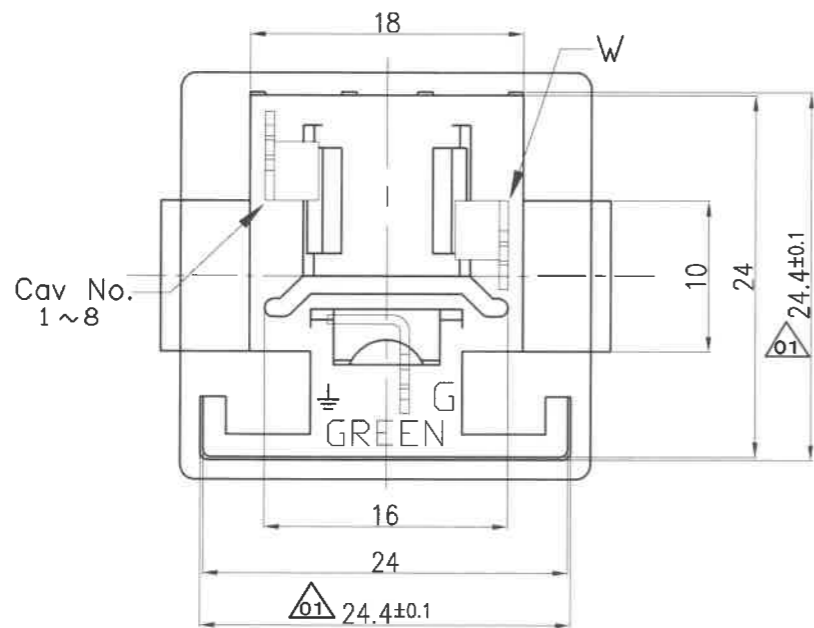
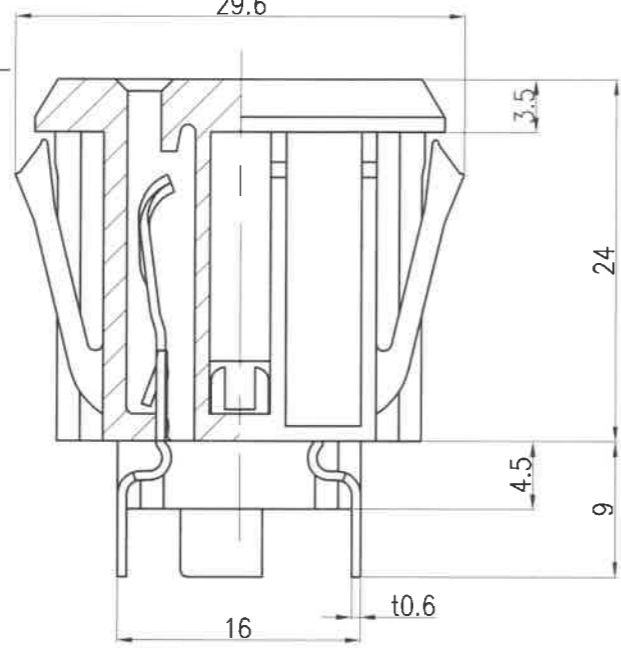


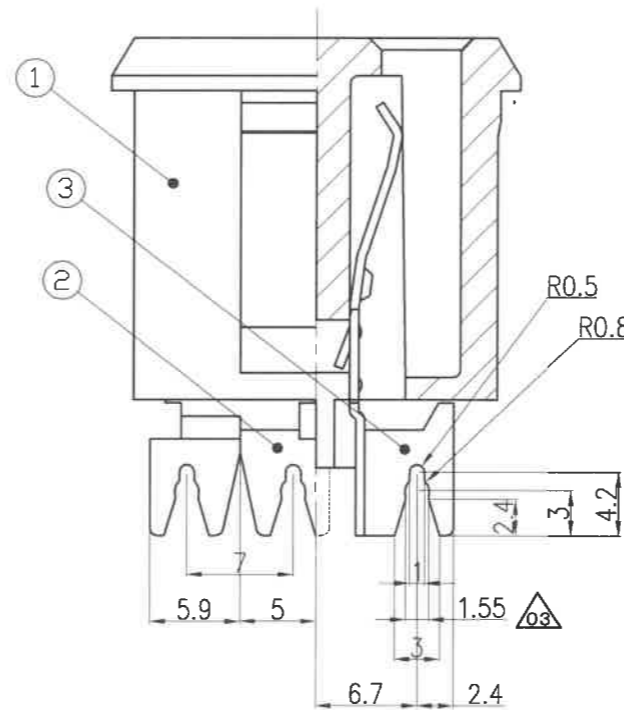
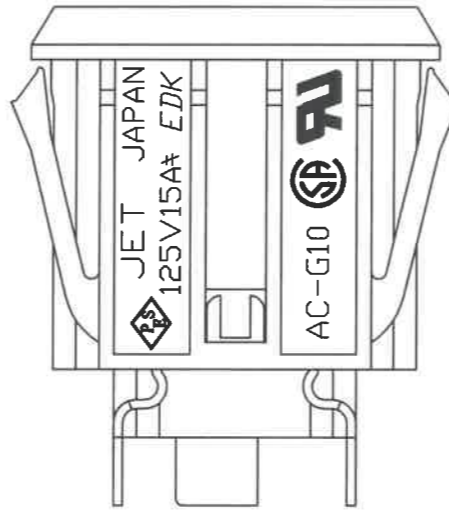
SL 6090
音響磁器



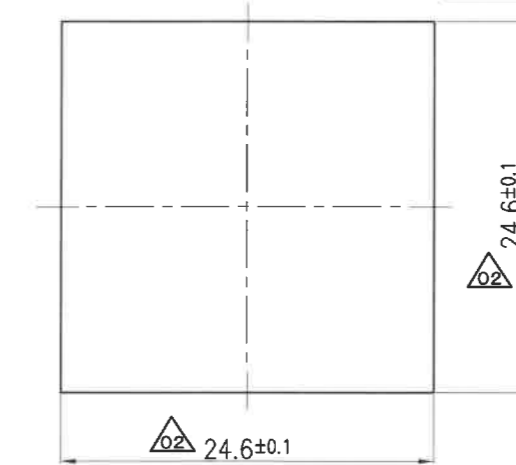
断面 A-A'



刻印配置図



シャーシ取付穴参考図



適合シャーシ板厚:
0.8~1.6mm

注) 1. シャーシは金属製とし、シャーシのプレス抜き方向より、本品の取付を行って下さい。

2. 本品に有機溶剤・油脂等を付着させないで下さい。

3. AWG #14 単線を使用される場合は、線径 1.63±0.02 を推奨します。

4. 取得規格 (承認番号)
 電気用品安全法 (JET-6031-43002-1003)
 UL (E48898)
 CSA/CUS (1277881(LR36155-35))

記号	来歴	年月日	氏名	記号	来歴	年月日	氏名
△14	CSA承認番号訂正	'22.9.1	塚越	△01	取付部寸法変更	S60.11.22	横地
△15	CSA→CSA/CUSに変更	'23.7.4	塚越	△02	24.6 ^{+0.1} ₋₀ →24.6±0.1,注3追加	S61.2.5	横地
				△03	1.5→1.55	S61.3.7	横地
				△04	CSA規格追加	S61.3.27	横地
				△05	UL(UL)追加	S61.6.6	横地
				△06	規格番号追加	S61.7.11	横地
				△07	刻印・取得規格変更	'04.5.21	深澤
				△08	電安法承認番号追記	'11.05.11	川口
				△09	B作業追加	'14.7.18	塚越
				△10	旧図書き換え	'14.8.20	武川
				△11	C作業追加	'14.12.17	塚越
				△12	認証番号更新	'17.6.28	塚越
				△13	認証番号更新	'22.8.10	塚越

△11	C	AC-G10BB44(メッキ無し)	A23-0210C	K-2010	黒	△,CSA/CUS,UL(UL)	
△09	B	AC-G10BB84	A23-0210B	K-2010	黒	△,CSA/CUS,UL(UL)	金メッキ
	A	AC-G10BB44	A23-0210A	K-2010	黒	△,CSA/CUS,UL(UL)	
作業	製品名	組立図番	仕様書No.	基台色	規格	適用	

第三角法	尺度	一般許容差	名称
	2/1	±0.5,±1°	アース付きレセプタクル AC-G10
			外形図

設計 1982.12.27 佐藤	製図 2014.08.20 武川	検図 エコー電子 23.7.04 塚越	承認 エコー電子 23.7.04 塚越	記号 R 23	部門コード 0609	整理番号 0609	△15
------------------------	------------------------	------------------------------	------------------------------	------------	---------------	--------------	-----