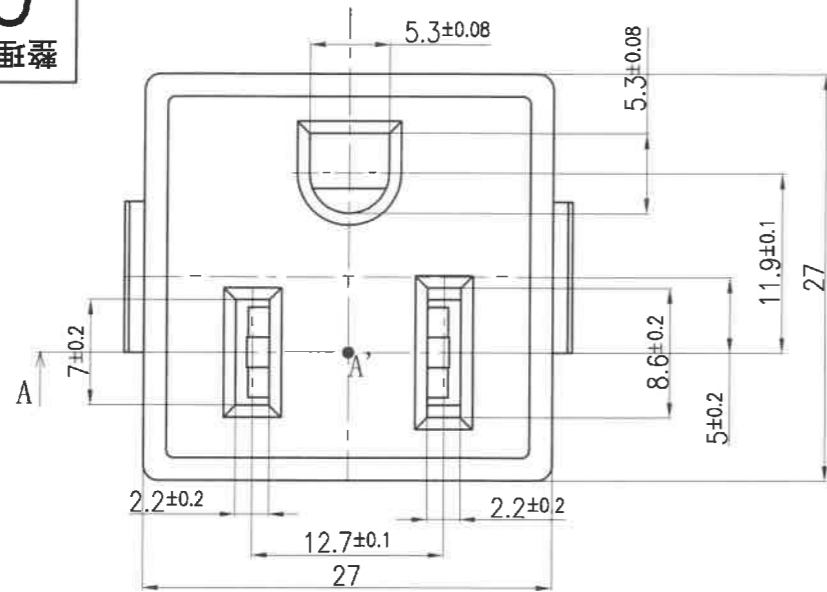
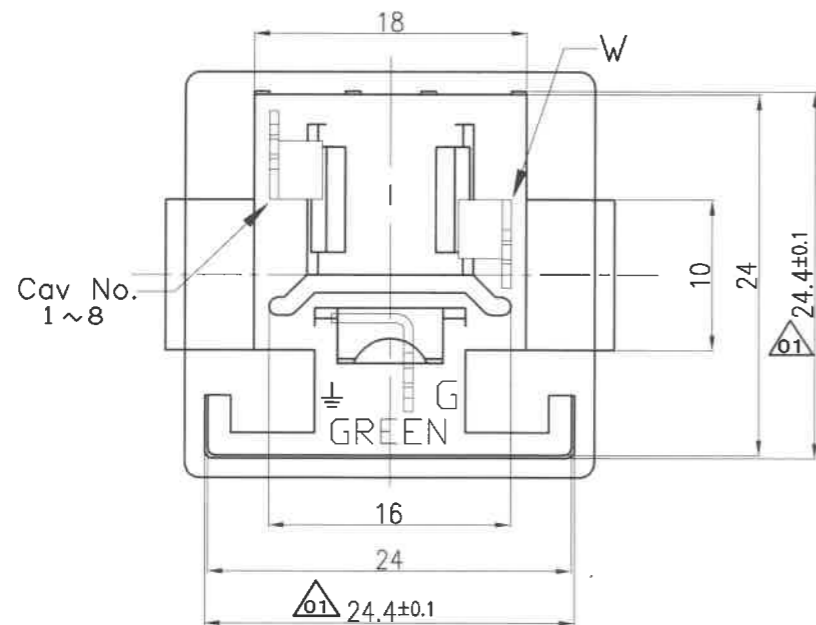
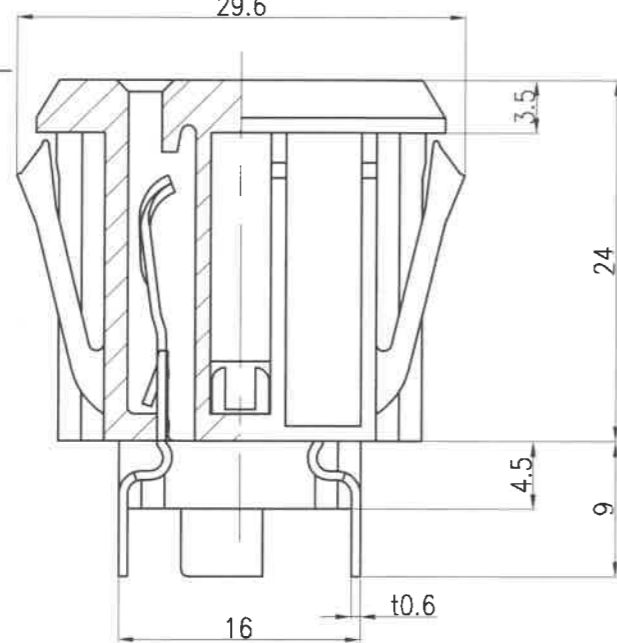


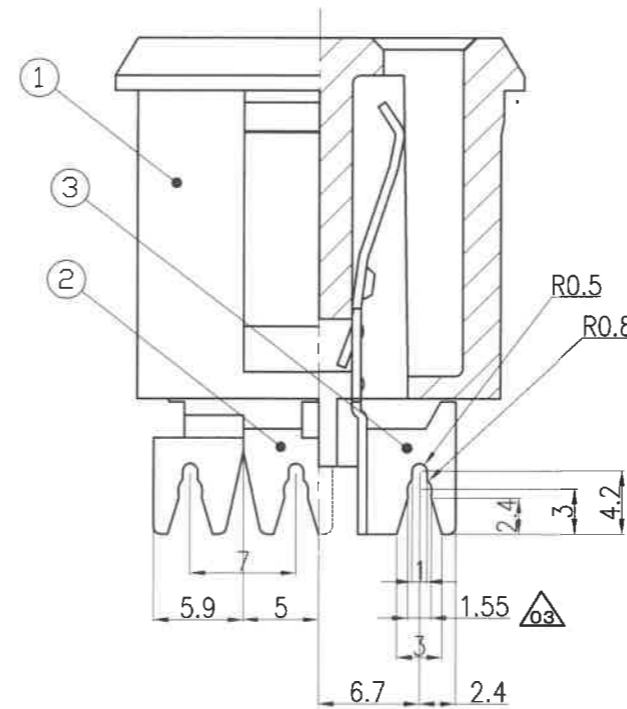
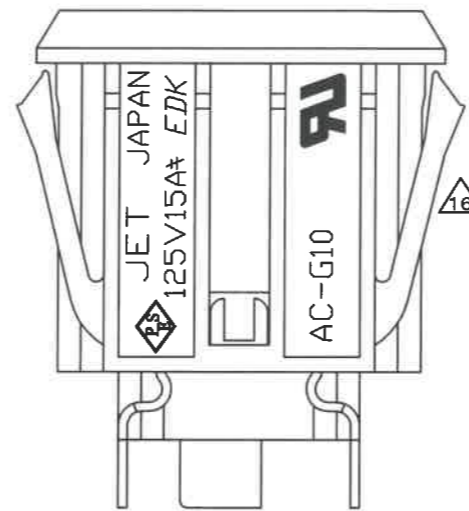
9L 6090
音響器具



断面 A-A'

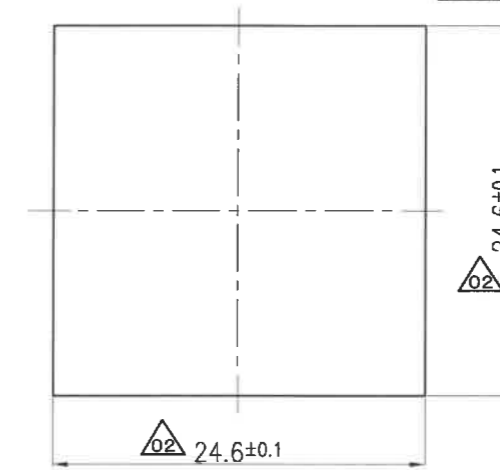


刻印配置図



記号	来歴	年月日	氏名	記号	来歴	年月日	氏名
14	CSA承認番号訂正	'22.9.1	塚越	01	取付部寸法変更	S60.11.22	横地
15	CSA→CSA/CUSに変更	'23.7.4	塚越	02	24.6 ^{+0.1} ₋₀ →24.6±0.1,注3追加	S61.2.5	横地
16	CSA/CUS削除	'24.11.1	塚越	03	1.5→1.55	S61.3.7	横地
				04	CSA規格追加	S61.3.27	横地
				05	UL(UL)追加	S61.6.6	横地
				06	規格番号追加	S61.7.11	横地
				07	刻印・取得規格変更	'04.5.21	深澤
				08	電安法承認番号追記	'11.05.11	川口
				09	B作業追加	'14.7.18	塚越
				10	旧図書き換え	'14.8.20	武川
				11	C作業追加	'14.12.17	塚越
				12	認証番号更新	'17.6.28	塚越
				13	認証番号更新	'22.8.10	塚越

シャーシ取付穴参考図



適合シャーシ板厚:
0.8~1.6mm

- 注) 1. シャーシは金属製とし、シャーシのプレス抜き方向より、本品の取付を行って下さい。
2. 本品に有機溶剤・油脂等を付着させないで下さい。
02 3. AWG # 1 4 単線を使用される場合は、線径 1.63±0.02 を推奨します。
06 4. 取得規格 (承認番号) 13
07 電気用品安全法 (JET-6031-43002-1003) 08 12
UL (E48898)
16 CSA/CUS (1277881(LR36155-35)) 14
15

11	C	AC-G10BB44(メッキ無し)	A23-0210C	K-2010	黒	CSA/CUS, UL(UL)	
09	B	AC-G10BB84	A23-0210B	K-2010	黒	CSA/CUS, UL(UL)	金メッキ
	A	AC-G10BB44	A23-0210A	K-2010	黒	CSA/CUS, UL(UL)	
作業	製品名	組立図番	仕様書No.	基台色	規格	適用	
第三角法	尺度	一般許容差	名称 アース付きレセプタクル AC-G10				外形図
	2/1	±0.5, ±1°					
設計	製図	検図	承認	記号	部門コード	整理番号	
1982.12.27 佐藤	2014.08.20 武川	17-野 24.11.01 塚越	17-野 24.11.01 塚越	R 23	0609	16	