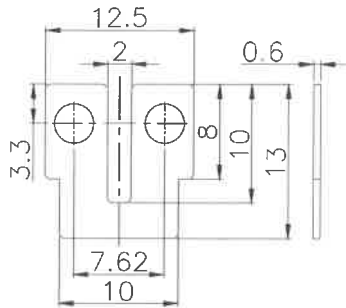


ショートピース(Jumper)

J-0601
定格:6A
Rating

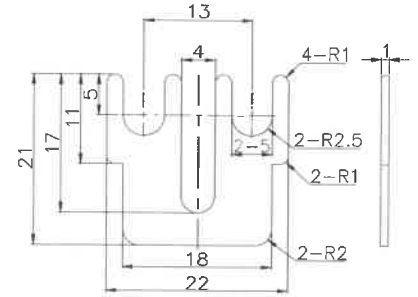
ピッチ(Pitch):7.62mm



材質 Material	寸法 Size	処理 Treatment
黄銅 Brass	板厚 t=0.6	ニッケルメッキ Nickel-plated

J-3001
定格:30A
Rating

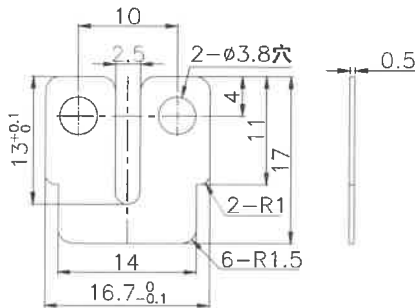
ピッチ(Pitch):13mm



材質 Material	寸法 Size	処理 Treatment
黄銅 Brass	板厚 t=1.0	ニッケルメッキ Nickel-plated

J-3002
定格:30A
Rating

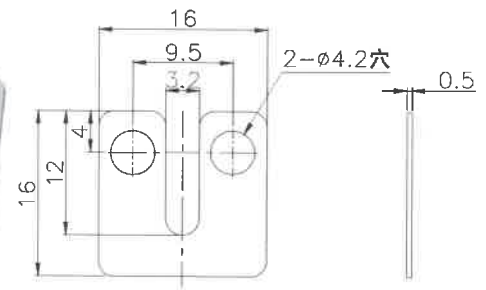
ピッチ(Pitch):10mm



材質 Material	寸法 Size	処理 Treatment
黄銅 Brass	板厚 t=0.5	ニッケルメッキ Nickel-plated

J-3003
定格:30A
Rating

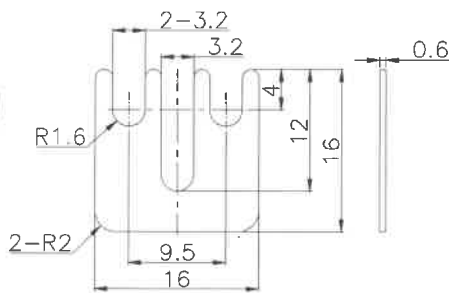
ピッチ(Pitch):9.5mm



材質 Material	寸法 Size	処理 Treatment
黄銅 Brass	板厚 t=0.5	ニッケルメッキ Nickel-plated

J-3004
定格:30A
Rating

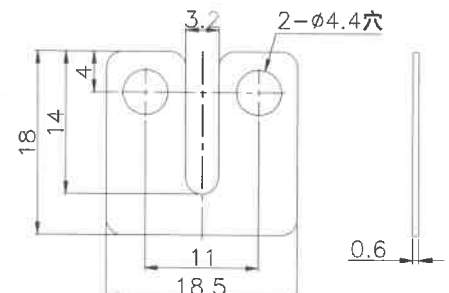
ピッチ(Pitch):9.5mm



材質 Material	寸法 Size	処理 Treatment
黄銅 Brass	板厚 t=0.6	ニッケルメッキ Nickel-plated

J-3005
定格:30A
Rating

ピッチ(Pitch):11mm



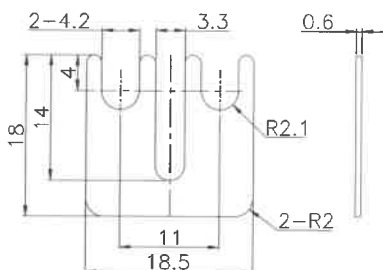
材質 Material	寸法 Size	処理 Treatment
黄銅 Brass	板厚 t=0.6	ニッケルメッキ Nickel-plated

※プレス、成型は金型から全て社内での一貫生産方式です

ショートピース(Jumper)

J-3006
定格:30A
Rating

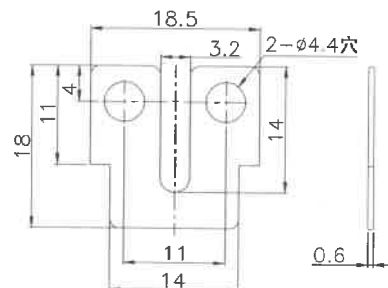
ピッチ(Pitch):11mm



材質 Material	寸法 Size	処理 Treatment
黄銅 Brass	板厚 t=0.6	ニッケルメッキ Nickel-plated

J-3007
定格:30A
Rating

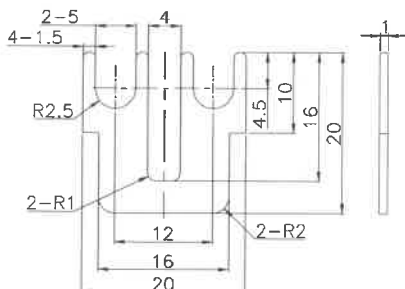
ピッチ(Pitch):11mm



材質 Material	寸法 Size	処理 Treatment
黄銅 Brass	板厚 t=0.6	ニッケルメッキ Nickel-plated

J-3008
定格:30A
Rating

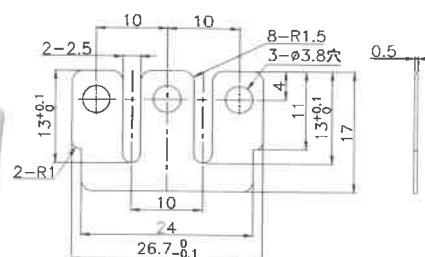
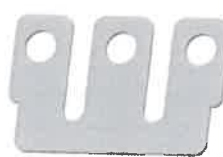
ピッチ(Pitch):12mm



材質 Material	寸法 Size	処理 Treatment
黄銅 Brass	板厚 t=1.0	ニッケルメッキ Nickel-plated

J-3009
定格:30A
Rating

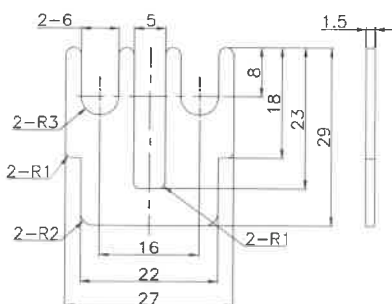
ピッチ(Pitch):10mm



材質 Material	寸法 Size	処理 Treatment
黄銅 Brass	板厚 t=0.5	ニッケルメッキ Nickel-plated

J-6001
定格:60A
Rating

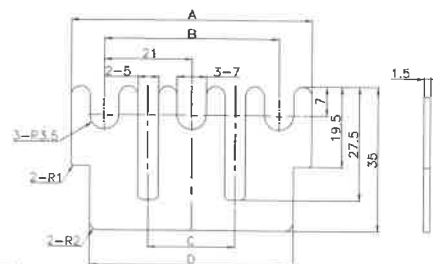
ピッチ(Pitch):16mm



材質 Material	寸法 Size	処理 Treatment
黄銅 Brass	板厚 t=1.5	ニッケルメッキ Nickel-plated

J-7501-□P
定格:75A
Rating

ピッチ(Pitch):21mm



極数 No. of poles	2P	3P
A	37	58
B	21	42
C	-	21
D	28	49

材質 Material	寸法 Size	処理 Treatment
黄銅 Brass	板厚 t=1.5	ニッケルメッキ Nickel-plated

※プレス、成型は金型から全て社内での一貫生産方式です