

ヒューズホルダー(Fuse holder)

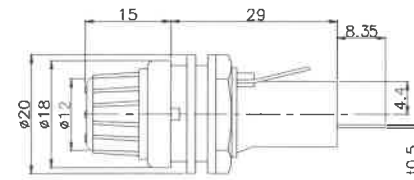
Part No. 機種名		FH-001AF	FH-001AF-H	FH-001ASF	FH-032AF	FH-043A	FH-033	FH-S04	FH-S07	FH-S07FW18	FH-B01F	FH-B02	FH-B12	FH-B13HA	FH-B13VA	FH-052S	FH-061F
Rating 定格	250V AC (A)	15	15	15	15	10	10	10	10	15	15	10 6.3	10 6.3	10	10	20	30
Contact Resistance 接触抵抗	1A 2.5V DC or less(mΩ) DC 2.5V 1A に於いて、以下のこと	30	30	50	50	30	50	30	50	30	20	10	20	20	20	50	10
Matching Fuse 適合ヒューズ	φ5.2*20±0.5mm					☆	☆					☆		☆	☆		
	φ6.35*31.8±0.8mm	☆	☆	☆	☆			☆	☆	☆	☆			☆	☆		
	φ6.4*30±1mm	☆	☆	☆	☆			☆	☆	☆	☆			☆	☆		
	φ10.31*38.1±0.8mm																☆
Dielectric Withstanding Voltage 耐電圧	One minute at 1500V AC AC 1500V に於いて、1分間異常のないこと	☆	☆	☆	☆	☆		☆	☆	☆	☆						☆
	One minute at 3000V AC AC 3000V に於いて、1分間異常のないこと																☆
	One minute at 4000V AC AC 4000V に於いて、1分間異常のないこと						☆					☆	☆	☆	☆		
Insulation Resistance 絶縁抵抗	100MΩ or more at 500V DC DC 500V に於いて、100MΩ以上のこと	☆	☆	☆	☆	☆	☆	☆	☆	☆	☆	☆	☆	☆	☆	☆	☆

- ・ヒューズホルダーは単体では電気用品安全法適用外です。
- ・製品に使用する場合、完成品での規制を受けることがありますので、その際は準拠品をご使用下さい。
- ・対象製品名 (FH-032AF, 033, S07, S07FW18, B02, B12, 052S)
- ・Fuse-holders are not applicable to Electrical Appliance Material Safety Law by itself.
- ・Use following Fuse holders if the complete set has to be certified by Electrical Appliance Material Safety Law. Applicable Fuse-holders(FH-032AF,033,S07,S07FW18,B02,B12,052S)

正しく安全にご使用いただく為に、注意事項を101ページに記載しております。必ずお読み頂き、予想される危険を回避してください。

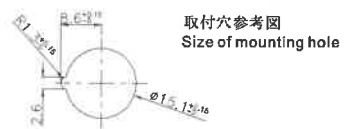
Please read the caution for safety on P102 for the right usage and prevent the predicted risks

FH-001AF

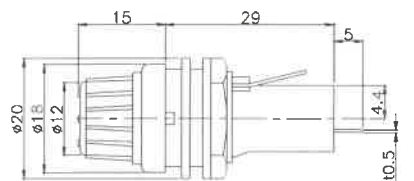


Rating : 15A
定格

Matching Fuse : φ 6.35*31.8
適合ヒューズ : φ 6.4*30

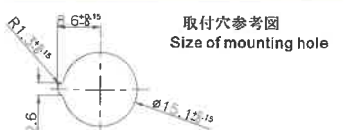


FH-001AF-H



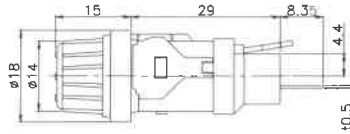
Rating : 15A
定格

Matching Fuse : φ 6.35*31.8
適合ヒューズ : φ 6.4*30

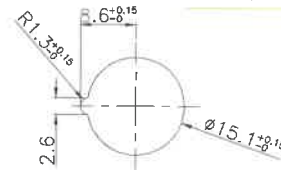


※プレス、成型は金型から全て社内での一貫生産方式です

FH-001ASF 



取付穴参考図
Size of mounting hole

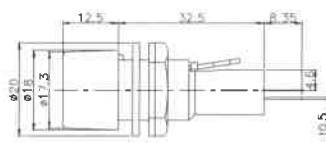


Rating : 15A
定格

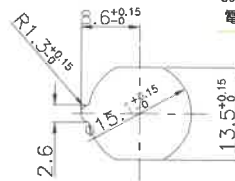
Matching Fuse : ϕ 6.35*31.8
適合ヒューズ ϕ 6.4*30

Thickness of mounting board
取付板厚 : 1/1.2/1.6/2.0

FH-032AF 



取付穴参考図
Size of mounting hole

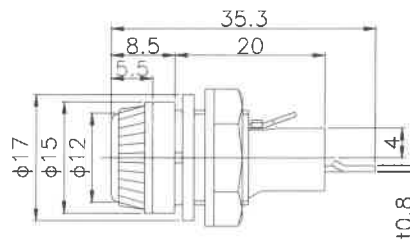


Rating : 15A
定格

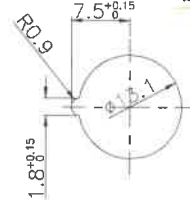
Matching Fuse : ϕ 6.35*31.8
適合ヒューズ ϕ 6.4*30

Certified by Electrical Appliance Material Safety Law
電気用品安全法準拠品

FH-043A 



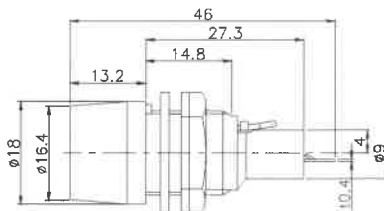
取付穴参考図
Size of mounting hole



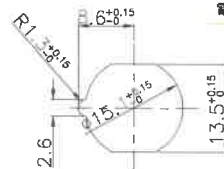
Rating : 10A
定格

Matching Fuse : ϕ 5.2*20
適合ヒューズ

FH-033 



取付穴参考図
Size of mounting hole

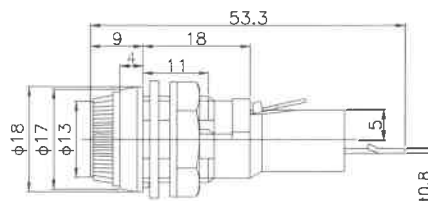


Rating : 10A
定格

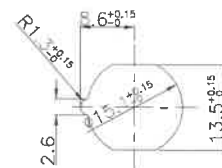
Matching Fuse : ϕ 5.2*20
適合ヒューズ

Certified by Electrical Appliance Material Safety Law
電気用品安全法準拠品

FH-S04



取付穴参考図
Size of mounting hole

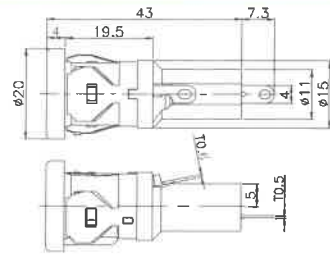


Rating : 10A
定格

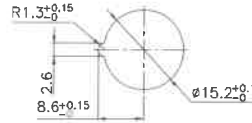
Matching Fuse : ϕ 6.35*31.8
適合ヒューズ ϕ 6.4*30

※プレス、成型は金型から全て社内での一貫生産方式です

FH-S07 



取付穴参考図
Size of mounting hole




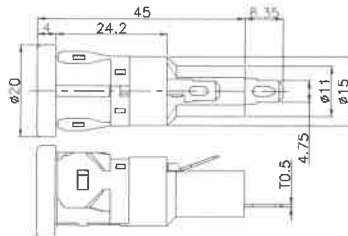
Rating
定格 : 10A

Matching Fuse 適合ヒューズ : $\phi 6.35 \times 31.8$
 $\phi 6.4 \times 30$

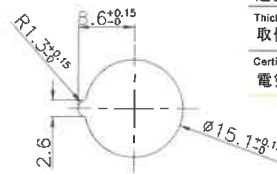
Thickness of mounting board 取付板厚 : 0.8/1.0/1.2
1.6/2.0

Certified by Electrical Appliance Material Safety Law
電気用品安全法準拠品

FH-S07FW18 



取付穴参考図
Size of mounting hole



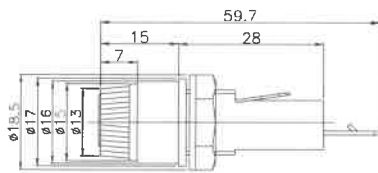
Rating
定格 : 15A

Matching Fuse 適合ヒューズ : $\phi 6.35 \times 31.8$
 $\phi 6.4 \times 30$

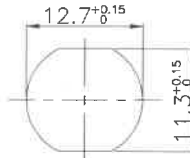
Thickness of mounting board 取付板厚 : 0.8/1.0/1.2
1.6/2.0

Certified by Electrical Appliance Material Safety Law
電気用品安全法準拠品

FH-B01F 



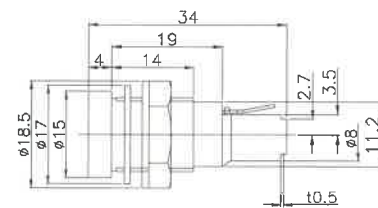
取付穴参考図
Size of mounting hole



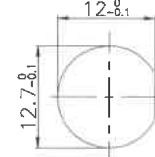
Rating
定格 : 15A

Matching Fuse 適合ヒューズ : $\phi 6.35 \times 31.8$
 $\phi 6.4 \times 30$

FH-B02 



取付穴参考図
Size of mounting hole



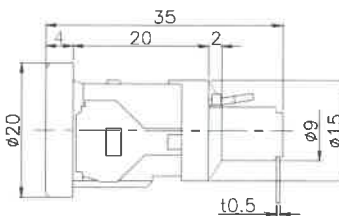
Rating 10A(UL/CSA/VDE/KC)
定格 6.3A(SEMKO)

Matching Fuse 適合ヒューズ : $\phi 5.2 \times 20$

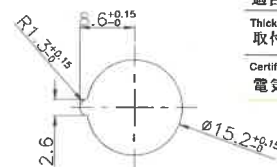
Thickness of mounting board 取付板厚 : 0.8/1.0/1.2
1.6/2.0

Certified by Electrical Appliance Material Safety Law
電気用品安全法準拠品

FH-B12 



取付穴参考図
Size of mounting hole



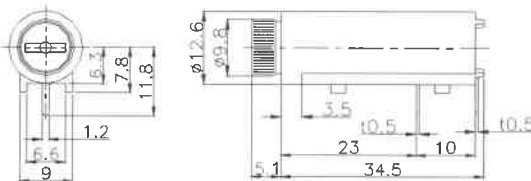
Rating 10A(UL/CSA/VDE)
定格 6.3A(SEMKO)

Matching Fuse 適合ヒューズ : $\phi 5.2 \times 20$

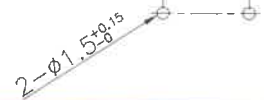
Thickness of mounting board 取付板厚 : 0.8/1.0/1.2
1.6/2.0

Certified by Electrical Appliance Material Safety Law
電気用品安全法準拠品

FH-B13HA 



取付穴参考図
Size of mounting hole

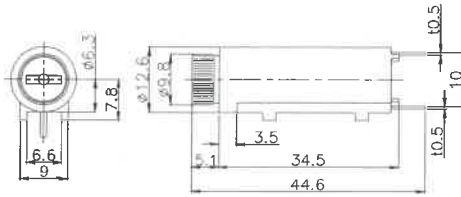


Rating
定格 : 10A

Matching Fuse 適合ヒューズ : $\phi 5.2 \times 20$

※プレス、成型は金型から全て社内での一貫生産方式です

FH-B13VA   

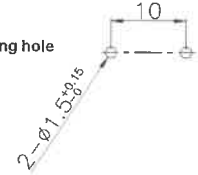


Rating : 10A

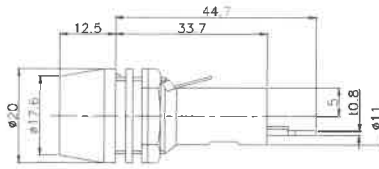
定格

Matching Fuse : ϕ 5.2*20
適合ヒューズ

取付穴参考図
Size of mounting hole



FH-052S



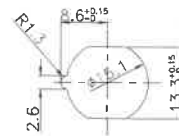
Rating : 20A

定格

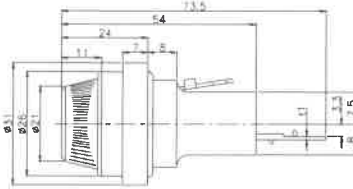
Matching Fuse : ϕ 6.35*31.8
適合ヒューズ

Certified by Electrical Appliance Material Safety Law
電気用品安全法準拠品

取付穴参考図
Size of mounting hole



FH-061F



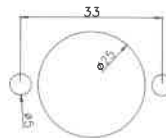
Rating : 30A

定格

Matching Fuse : ϕ 10.31*38.1
適合ヒューズ

Faston Terminal
ファストン端子 #250

取付穴参考図
Size of mounting hole

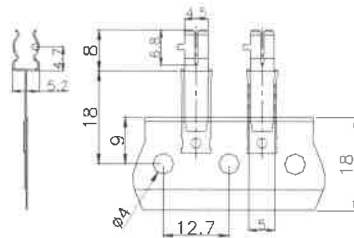
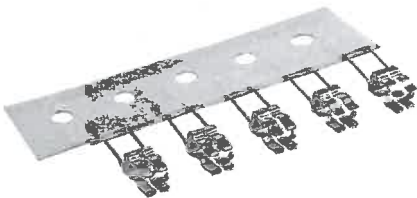


ヒューズクリップ(Fuse clip)

定格 : 10A 250V
接触抵抗 : 10m Ω 以下のこと

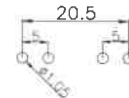
Rating: 10A 250V
Contact resistance: Under 10m Ω

FC-05C-E

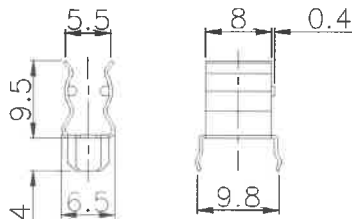


適合ヒューズ : ϕ 5.2*20
Matching Fuse:

取付穴参考図
Size of mounting hole



FC-06



適合ヒューズ : ϕ 6.35*31.8
Matching Fuse:

※プレス、成型は金型から全て社内での一貫生産方式です