

プッシュターミナル(Push terminal)

ノブ色コード表 KNOB COLOR

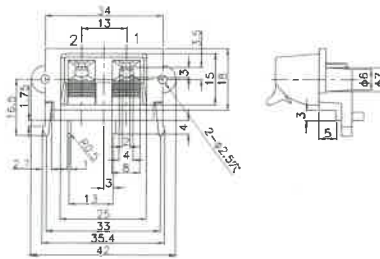
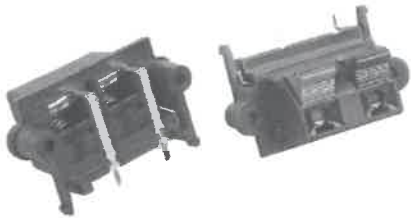
B	R
Black	Red

定格: 7A 60V
 接触抵抗: DC2.5V 1A に於いて 20mΩ 以下のこと
 絶縁抵抗: DC500V に於いて 100MΩ 以上のこと
 耐電圧: AC1200V に於いて1分間異常がないこと

Rating: 7A 60V
 Contact resistance: Under 20mΩ at DC2.5V DC 1A
 Insulation Resistance: Over 100MΩ at 500V DC
 Dielectric withstanding voltage: 1minute at 1200V AC

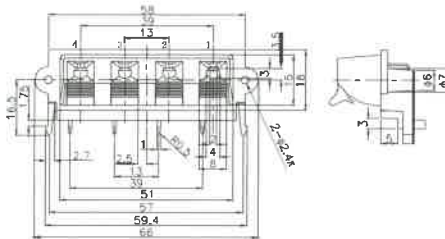
C Series

PT-C02P01



Part NO.	Knob Color							
	1	2	3	4	5	6	7	8
PT-C02P01	R	B						
PT-C02P05	B	R						

PT-C04P02



Part NO.	Knob Color							
	1	2	3	4	5	6	7	8
PT-C04P02	R	B	B	R				
PT-C04P07	R	B	R	B				

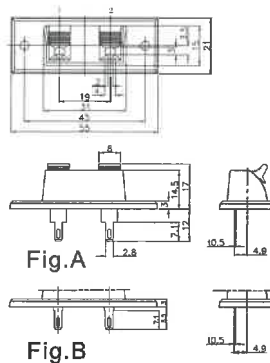
定格: 7A 60V
 接触抵抗: DC2.5V 1A に於いて 20mΩ 以下のこと
 絶縁抵抗: DC500V に於いて 100MΩ 以上のこと
 耐電圧: AC1200V に於いて1分間異常がないこと

Rating: 7A 60V
 Contact resistance: Under 20mΩ at DC2.5V DC 1A
 Insulation Resistance: Over 100MΩ at 500V DC
 Dielectric withstanding voltage: 1minute at 1200V AC

S Series

※ノブ色・ノブ配列につきましては、お問い合わせ下さい
 ※The color and array of button can be choosed.

PT-S02F05



Part NO.	Terminal	Knob Color								AIR TIGHT(防止板)
		1	2	3	4	5	6	7	8	
PT-S02F05	Fig.A	R	B							YES
PT-S02F06	Fig.B	R	B							NO

※プレス、成型は金型から全て社内での一貫生産方式です

プッシュターミナル(Push terminal)

ノブ色コード表 KNOB COLOR

B	R
Black	Red

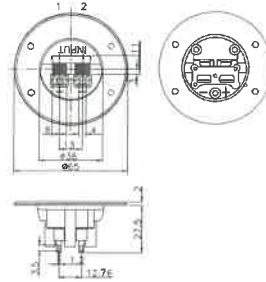
定格: 7A 60V
 接触抵抗: DC2.5V 1A に於いて 20m Ω 以下のこと
 絶縁抵抗: DC500V に於いて 100M Ω 以上のこと
 耐電圧: AC1200V に於いて1分間異常がないこと

Rating: 7A 60V
 Contact resistance: Under 20m Ω at DC2.5V DC 1A
 Insulation Resistance: Over 100M Ω at 500V DC
 Dielectric withstanding voltage: 1minute at 1200V AC

S Series

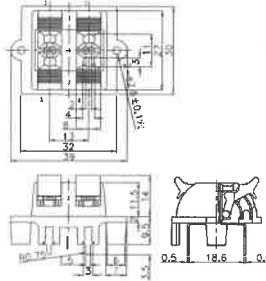
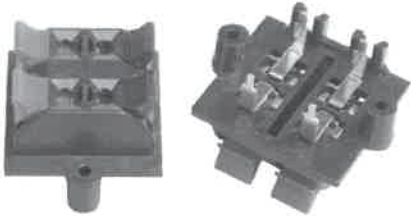
※ノブ色・ノブ配列につきましては、お問い合わせ下さい
 ※The color and array of button can be choosed.

PT-S02F18

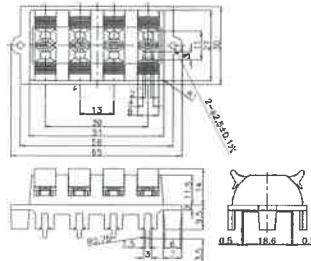


Part NO.	Knob Color							
	1	2	3	4	5	6	7	8
PT-S02F18	R	B						

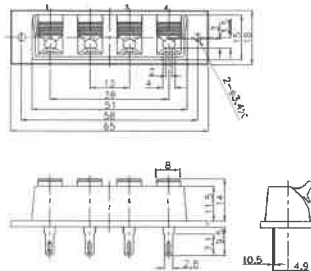
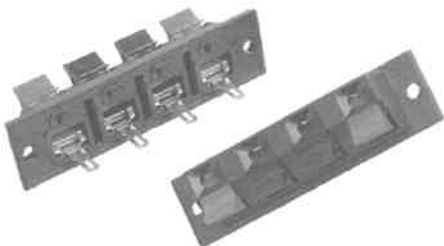
PT-S04PXX



PT-S08PXX



PT-S04FXX



※プレス、成型は金型から全て社内での一貫生産方式です